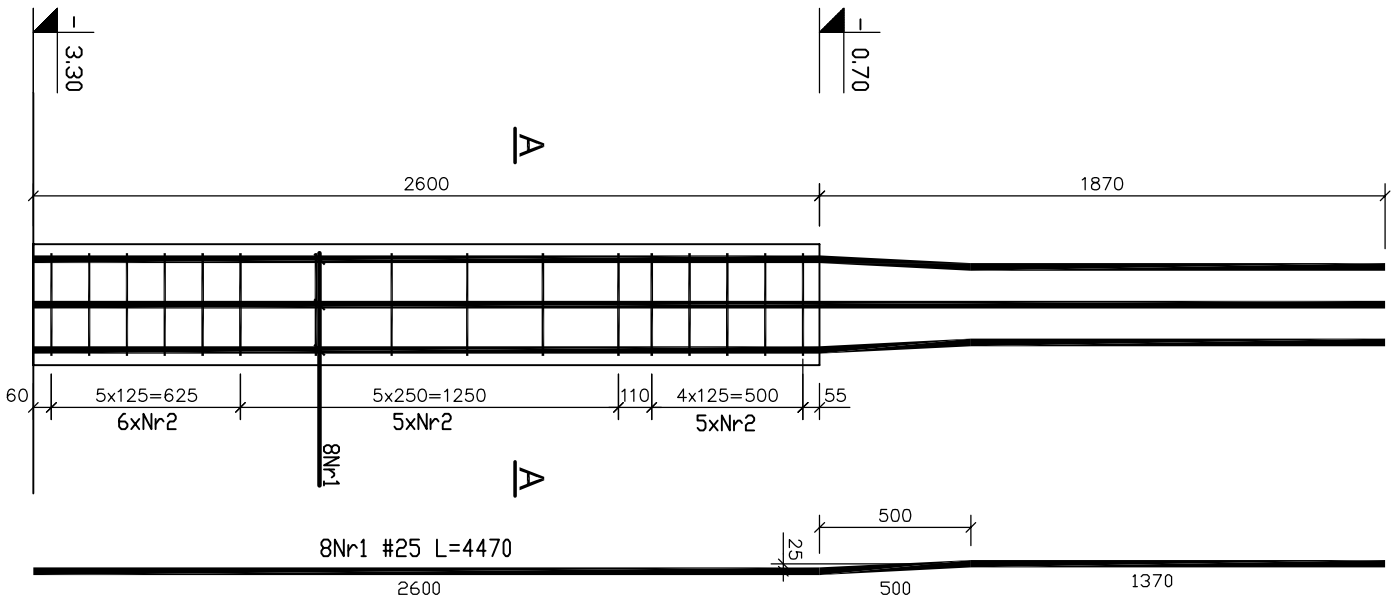
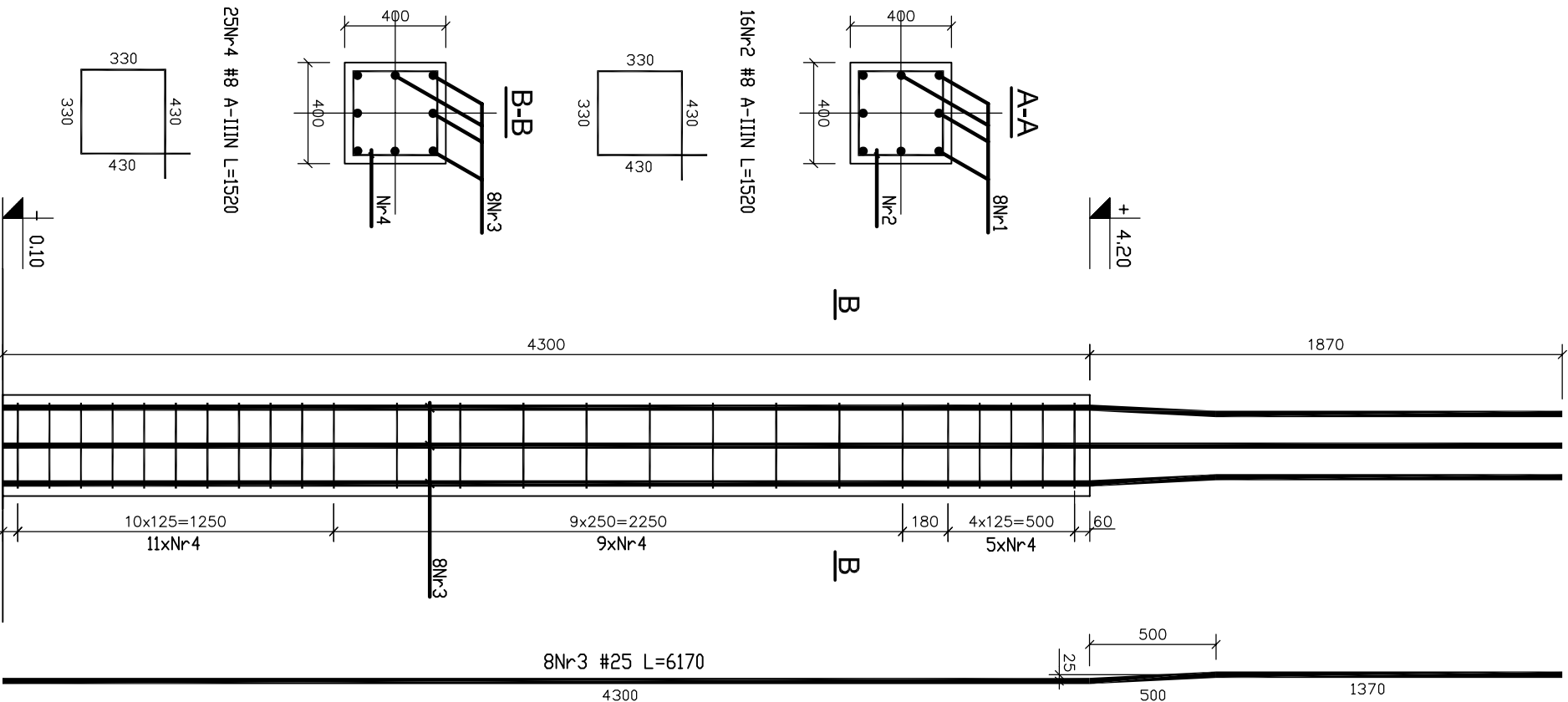


Słup S0.1, szt.12



Słup S1.1, szt.12



ZESTAWIENIE STALI ZBROJENIOWEJ
DLA JEDNEGO SŁUPA S0.1

Nr pręta	Średnica pręta	Długość [m]	Ilość [szt.]	Długość ogólna [m]		
1	25	4.47	8	#8	#25	
2	8	1.52	16			35.76
Razem [m]						24.32 35.76
Ciężar jedn.[kg/m]						0.395 3.853
Ciężar[kg]						9.61 137.78
RAZEM [kg]						147.39

ZESTAWIENIE STALI ZBROJENIOWEJ
DLA JEDNEGO SŁUPA S1.1

Nr pręta	Średnica pręta	Długość [m]	Ilość [szt.]	Długość ogólna [m]		
3	25	6.17	8	#8	#20	#25
4	8	1.52	25			49.36
Razem [m]						38.00 49.36
Ciężar jedn.[kg/m]						0.395 2.47 3.853
Ciężar[kg]						15.01 190.18
RAZEM [kg]						205.19

BETON B30
STAL A-IIIIN Rb-500W
otulina prętów głównych: 4cm

UWAGI

- *Niniejszy rysunek należy rozpatrywać łącznie z rysunkiem rozmieszczenia słupów żelbetonowych
- * Pozostałe uwagi wg opisu technicznego

Niniejszy rysunek stanowi własność Biura Projektowego SEGESTA. Kopiowanie, wykorzystywanie całości lub fragmentów opracowania zabronione (Ustawa o prawie autorskim i prawach pokrewnych Dz.U. nr 24 z 1994r.)									
Biuro Projektowe				Inwestor					
SEGESTA BIURO PROJEKTOWE ul. Wdółskiego 29/2, 51-627 Wrocław tel. +48 71 348 75 89 fax +48 71 348 26 91 e-mail: pracownia@segesta.pl				STAROSTWO POWIATOWE 65-057 Zielona Góra, ul. Podgórna 5					
PROJEKTANT:				Projekt					
mgr inż. Piotr Ulatowski				SZPITAL POWIATOWY W SULECHOWIE ul. Zwycięstwa 1					
OPRACOWAŁ:				SPRZĄDZAJĄCY:					
mgr inż. Michał Pruszkiewicz				dr inż. Andrzej Ubysz					
Faza				BRAZDO					
PROJEKT WYKONAWCZY				KONSTRUKCJA					
Tom				Skala					
2.2				1:25					
Tytuł rys.				Nr rys.					
Słup żelbetonowy S0.1; S1.1				K/W/505					
				Data					
				07.2006					
				Rwizja					
				-					